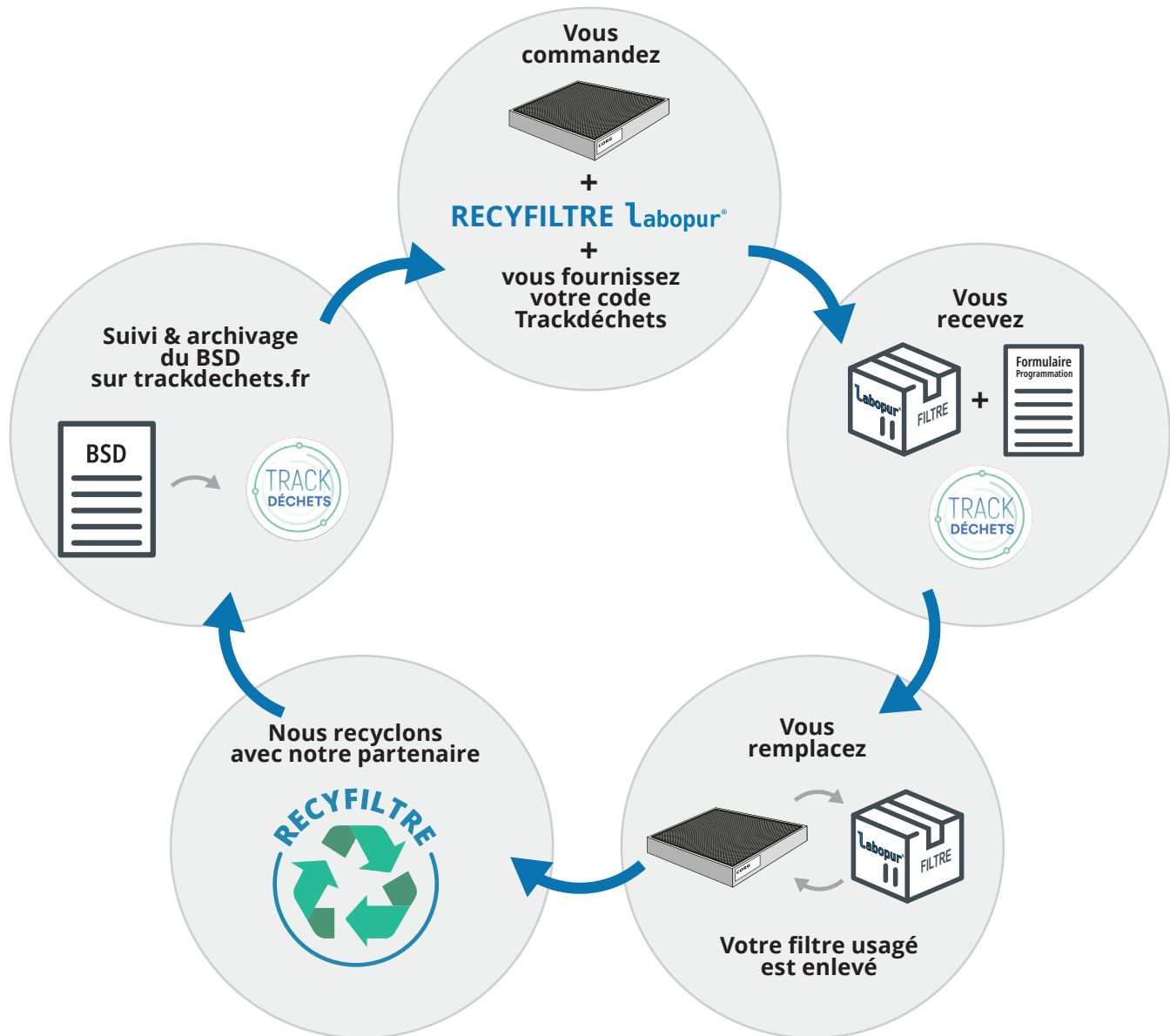


QUE FAIRE DE VOTRE FILTRE USAGÉ ?

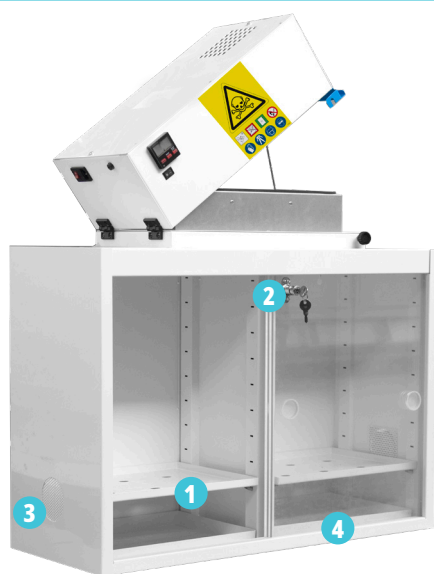


AFIN DE VOUS AIDER À PRÉSERVER L'ENVIRONNEMENT, TRIONYX VOUS PROPOSE UNE SOLUTION POUR LE RECYCLAGE DE VOS FILTRES :

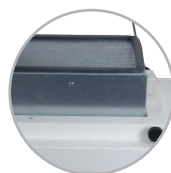
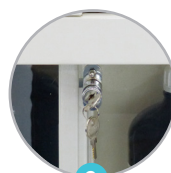
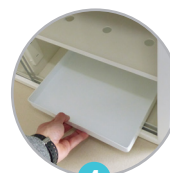


Références	Désignation
RECY-50	Recyfiltre pour filtre à charbon actif 50
RECY-CDF	Recyfiltre pour filtre à charbon actif CDF
RECY-FC	Recyfiltre pour filtre à charbon actif FC
RECY-300	Recyfiltre pour filtre à charbon actif 300
RECY-200	Recyfiltre pour filtre à charbon actif 200
RECY-HEP	Recyfiltre pour filtre HEPA

ARMOIRES SUR PAILLASSE OU MURALES À VENTILATION FILTRANTE



▲ AF10+ + CORGFC

Filtre à charbon
actif spécialiséÉtagères perforées
réglables en hauteurFermeture à clef de
tous les compartimentsOrifices de
ventilationBacs de rétention
amovibles

UTILISATION

Cette armoire destinée au stockage des produits dangereux en laboratoire peut-être soit fixée au mur en 2 points, soit posée sur une paillasse.

CONFORMITÉ

- Pictogrammes normalisés conformes aux normes ISO 3864, ISO 7010 et NF X08.003 et à la directive européenne 92/58/CEE.
- Conformes au code de la santé publique (articles R5132-66 et R5132-68).
- Ventilateur électrique conforme aux spécifications CE.

AVANTAGES

- Possibilité de séparation par familles de produits dangereux conformément au Code de la Santé publique.
- Armoires autonomes assurant votre sécurité.
- Élimination des vapeurs dangereuses.
- Pas de raccordement ou d'évacuation à prévoir, solution sans génie civil.
- Visualisation immédiate des produits stockés.
- Filtre à charbon actif à haute efficacité spécialisé et traité en fonction des produits stockés testés à la norme NF X 15-211.
- Grande facilité de remplacement de la cellule de charbon actif.
- Étagères perforées en acier réglables en hauteur au pas de 50 mm, permettant l'écoulement des liquides en cas de déversement accidentel.
- Bacs de rétention amovibles en acier pour un nettoyage aisé.
- Tapis absorbant JF10D.

CARACTÉRISTIQUES TECHNIQUES

- Construction en acier 12/10ème; Peinture époxy blanche RAL 9010.
- Stockage dans 2 compartiments distincts (réf. AF10+) :
- **2 compartiments pour « produits chimiques »** : Portes vitrées coulissantes en polycarbonate ; Fermeture à clef ; 2 étagères perforées réglables en hauteur sur crémaillères ; 2 bacs de rétention amovibles en partie basse.
- **Compartiment « ventilation/filtration »** : Ventilateur électrique silencieux, 43 dB(A) (hors flux d'air), 220-240 volts - 20 watt - 0,1 A - débit 86 m³/h - Protection IP54.

OPTIONS

- Filtres à charbon actif : Les armoires sont livrées sans filtre à charbon actif. Vous devez en sélectionner un dans le tableau au bas de la page suivante en fonction du type de produits que vous stockez.



◀ AF11

Cette armoire est également disponible sans système de ventilation/filtration, avec un seul et unique compartiment pour produits chimiques (Référence : AF11).

À raccorder	Référence			Désignation	Dimensions H x L x P (mm)	Nombre d'étagères	Nombre de bac de rétention	Capacité de stockage en flacons 1L ou 2,5L	Charge admissible par étagère	Poids (kg)
	Ventilation filtrante									
	Polyvalent ⁽¹⁾	Organiques	Formol							
AF10+ + CARFC	AF10+ + CORGFC	AF10+ + ORGFC	AF10+ + FORFC	Armoire avec système de filtration	Extérieures 775 x 800 x 325 Intérieures (2x) 500 x 360 x 275	2	2	8 ou 4	20	50
AF11	-	-	-	Armoire sans système de ventilation	Extérieures 575 x 800 x 355 Intérieures (2x) 500 x 360 x 275	2	2	8 ou 4	20	35

(1) Les filtres à charbon actif polyvalent CORG permettent d'adsorber la très grande majorité des produits couramment utilisés : produits corrosifs, composés organiques ou solvants.